



Setting Up Your Computer

De computer installeren | Klargøring af computeren | Tietokoneen asentaminen | Sette opp maskinen | Ställa in datorn

CAUTION:

Before you set up and operate your Dell™ computer, read and follow the safety instructions in the *Owner's Manual*. Also, see the *Owner's Manual* for a complete features list.

WAARSCHUWING:

Lees voor u uw Dell™ computer installeert en in gebruik neemt de veiligheidsinstructies in de *Gebruikershandleiding* en volg deze op. Raadpleeg de *Gebruikershandleiding* ook voor een volledig overzicht van de kenmerken van het systeem.

FORSIGTIG:

Inden du opsætter og anvender din Dell™-computer, skal du læse og følge sikkerhedsanvisningerne i *brugermanualen*. I *brugermanualen* finder du desuden en fuldstændig funktionsoversigt.

VAROITUS:

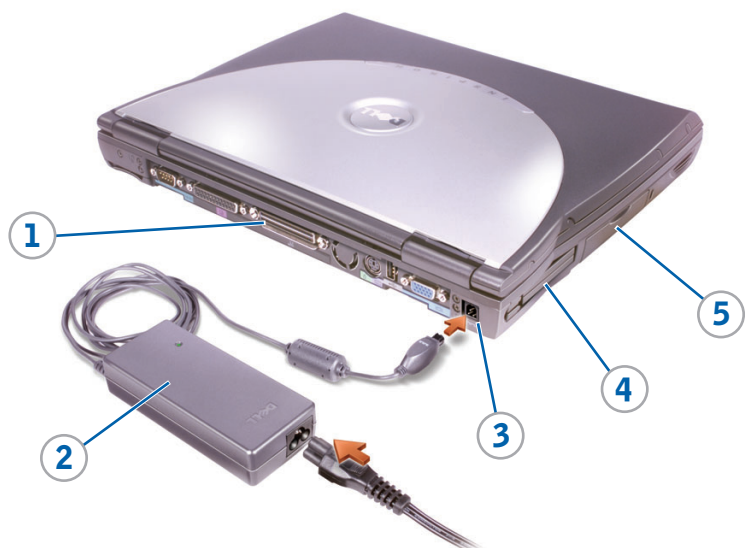
Ennen kuin asennat tai otat käyttöön Dell™-tietokoneen, lue *Owner's Manual* -oppaan turvaohjeet ja noudata niitä. *Owner's Manual* -oppaassa on myös täydellinen luettelo tietokoneen ominaisuuksista.

OBS:

Før du setter opp og bruker Dell™-maskinen bør du lese og følge sikkerhetsveiledningen i håndboken *Owner's Manual*. I *Owner's Manual* finner du også en oversikt over alle funksjonene maskinen har.

Varning!

Innan du ställer in och använder datorn från Dell™ bör du läsa och följa säkerhetsanvisningarna i *Owner's Manual*. I *Owner's Manual* finns en fullständig lista över funktioner.



1. Docking connector
2. AC adapter
3. AC adapter connector
4. PC Card slot
5. Hard drive bay
6. Dell AccessDirect™ button
7. Power button
8. Touch pad
9. Touch pad buttons
10. Battery bay
11. Display latch
12. Module bay
13. Audio connectors
14. Modem connector
15. Network connector
16. TV-out connector

1. Dockingconnector
2. Netvoedingsadapter
3. Connector van de netvoedingsadapter
4. PC-cardsleuf
5. Vaste-schijfbay
6. Dell accessdirect™ knop
7. Aan/uit-knop
8. Touchpad
9. Touchpadknoppen
10. Accubay
11. Beeldschermvergrendeling
12. Modulebay
13. Audioconnectors
14. Modemconnector
15. Netwerconnector
16. TV-uit connector

1. Dockingstik
2. Netadapter
3. Stik til netadapter
4. Stik til pc-kort
5. Harddiskplads
6. Knappen dell accessdirect™
7. Tænd-/slukknop
8. Touchpad
9. Touchpad-knapper
10. Batteriplads
11. Skærmlås
12. Modulplads
13. Lydstik
14. Modemstik
15. Netværksstik
16. TV-out-stik

1. Telakointiliitin
2. Vaihtovirtasovitin
3. Vaihtovirtasovittimen liitin
4. PC-korttipaikka
5. Kiintolevyapaikka
6. Dell accessdirect™ -painike
7. Virtapainike
8. Kosketuslevy
9. Kosketuslevyn näppäimet
10. Akkupaikka
11. Näytön salpa
12. Modulipaikka
13. Ääniliittimet
14. Modeemiliitin
15. Verkoliitin
16. TV-lähtöliitin

1. Forankringskontakt
2. Vekselstrømadapter
3. Kontakt for vekselstrømadapter
4. PC-kortspor
5. Harddiskbrønn
6. Dell accessdirect™-knapp
7. Strømknapp
8. Styrepute
9. Styreputeknapper
10. Batteribrønn
11. Skjermutløser
12. Modulbrønn
13. Lydkontakter
14. Modemkontakt
15. Nettverkskontakt
16. TV-utgang

1. Dockningsuttag
2. Nätagadapter
3. Nätagadapteruttag
4. PC Card-kortplats
5. Harddiskplats
6. Dell AccessDirect-knapp
7. Strömknapp
8. Styrplatta
9. Knappar på styrplatta
10. Batteriplats
11. Frigöringspär för bildskärm
12. Modulplats
13. Ljuduttag
14. Modemuttag
15. Nätverksuttag
16. TV-uttag



AC Adapter
 Netvoedingsadapter
 Netadapter
 Verkkovirtasovitin
 Vekselstrømadapter
 Nätverksadapter



Modem Option
 Optionele modem
 Modemstik
 Modeemiliitäntä
 Modemtilkobling
 Modemalternativ



Network Option
 Optionele netwerkadapter
 Netværksstik
 Verkkoliitäntä
 Nettverkstilkobling
 Nätverksalternativ

Power Button

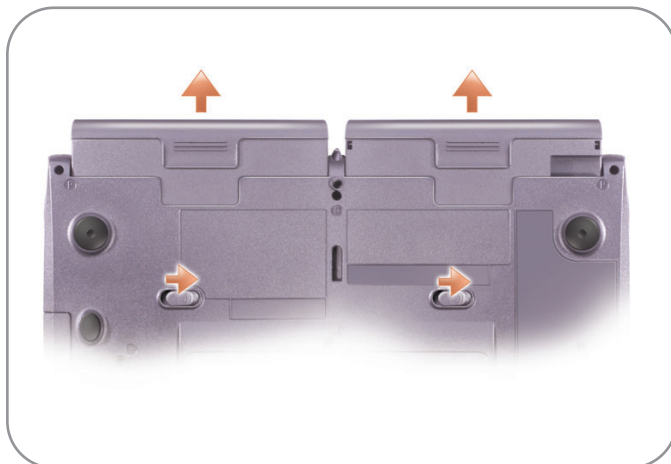
Aan/uit-knop
 Tænd-/slukknop
 Virtapainike
 Strømknapp
 Strömknapp





What's Next?

Volgende stap | Hvad så? | Seuraavaksi | Hva er neste steg? | Vad kommer sedan?



Swapping Modules

To swap a module bay device or battery, use the latch release on the bottom of the computer. See "Setting Up" in the Dell *Owner's Manual* for instructions.

Modules verwisselen

Als u een apparaat of accu in een modulebay wilt verwisselen, haalt u de vergrendeling aan de onderzijde van de computer los. Raadpleeg "Installeren" in de Dell *Gebruikershandleiding* voor instructies.

Udskiftning af moduler

For at udskifte en enhed i modulpladsen eller et batteri, skal du anvende udløserknappen i bunden af computeren. Se "Klargøring" i Dell-*brugermanualen* vedrørende anvisninger.

Moduulien vaihtaminen

Käytä tietokoneen pohjassa olevaa salpavapautinta, kun vaihdat moduulipaikan laitteen tai akun. Katso lisätietoja Dellin *Owner's Manual* -oppaan kohdasta "Setting Up".

Bytte moduler

For å bytte en modulær enhet eller et batteri, bruker du utløseren på undersiden av maskinen. Flere opplysninger finner du under "Setting Up" i håndboken *Dell Owner's Manual*.

Byta ut moduler

Du byter ut modulplatsenhet eller batteri genom att använda frigöringsspärren på datorns undersida. Mer information finns i "Setting Up" i *Owner's Manual* från Dell.



Docking

Do not connect the optional docking device for the first time until you have completed the operating system setup and turned off your computer. See the Dell documentation that came with the docking device.

Aansluiten op een dockingapparaat

Sluit de computer pas voor het eerst op het optionele docking-apparaat aan nadat u de installatie van het besturingssysteem hebt voltooid en de computer hebt uitgeschakeld. Raadpleeg de documentatie van Dell die bij het dockingapparaat wordt geleverd.

Docking

Undlad at tilslutte den valgfrie dockingenhed for første gang, før du har færdiggjort opsætningen af operativsystemet og slukket for computeren. Se i Dell-dokumentationen, der fulgte med dockingenheden.

Telakointi

Ennen kuin liität tietokoneesi ensimmäistä kertaa lisävarusteena saatavaan telakointilaitteeseen, asenna käyttöjärjestelmä ja sammuta tietokone. Katso lisätietoja telakointilaitteen mukana toimitetuista Dell-ohjeista.

Forankring

Før du kobler maskinen til en eventuell forankringstasjon (docking-stasjon) for første gang, må du sette opp operativsystemet og slå av maskinen. Les Dell-dokumentasjonen som leveres sammen med forankringstasjonen.

Dockning

Innan du ansluter datorn till den extra dockningsenheten första gången måste du ställa in operativsystemet och stänga av datorn. Mer information finns i dokumentationen från Dell som levererades med dockningsenheten.



Finding Answers

See the Dell *Owner's Manual* for setup information on devices like a printer.

See the Dell *Tell Me How* help file for information on using your computer and operating system.

To access the *Tell Me How*:

1. Click the **Start** button and click **Help and Support**.
2. Click **User and system guides** and click **User's guides**.
3. Click **Tell Me How**.

Help opvragen

Raadpleeg de Dell *Gebruikershandleiding* voor informatie over de installatie van randapparaten, bijvoorbeeld een printer.

Raadpleeg het Help-bestand *Tell Me How* (Meer informatie) van Dell voor informatie over het werken met de computer en het besturingssysteem.

U kunt dit *Help-bestand* als volgt raadplegen:

1. Klik op de knop **Start** en klik op **Help en ondersteuning**.
2. Klik op **Gebruikers- en system-handleidingen** en klik op **Gebruikershandleidingen**.
3. Klik op **Meer informatie**.

Sådan finder du svar

Se i Dell-*brugermanualen* for opsætningsvejledning vedrørende enheder, som f.eks. en printer.

Se i Dell-hjælpefilen *Tell Me How* (Sådan gør du) for oplysninger vedrørende brug af computeren og operativsystemet.

Adgang til *Tell Me How*:

1. Klik på knappen **Start**, og klik på **Help and Support**.
2. Klik på **User and System Guides**, og klik på **User's Guides**.
3. Klik på **Tell Me How**.

Vastausten etsiminen

Lisätietoja esimerkiksi tulostimen asentamisesta on Dellin *Owner's Manual* -oppaassa.

Dellin *Tell Me How* -ohjetiedostossa on tietoja tietokoneen ja käyttöjärjestelmän käytöstä.

Löydät *Tell Me How* -tiedoston seuraavasti:

1. Napsauta **Start**-painiketta, valitse **Help and Support**.
2. Valitse **User and system guides** ja sitten **User's guides**.
3. Valitse **Tell Me How**.

Finne svar

I håndboken *Dell Owner's Manual* finner du opplysninger om hvordan du setter opp enheter som f.eks en skriver.

I hjelpefilen *Dell Tell Me How* (Fortell meg hvordan) finner du opplysninger om hvordan du bruker maskinen og operativsystemet.

Slik viser du *Tell Me How*:

1. Klikk på **Start**-knappen og deretter på **Help and Support**.
2. Klikk på **User and system guides** og deretter på **User's guides**.
3. Klikk på **Tell Me How**.

Hitta svar

Mer information om inställningar för t ex skrivare finns i *Owner's Manual* från Dell.

Information om hur du använder datorn och operativsystemet finns i hjälpfilen *Dell Tell Me How*.

Så här använder du *Tell Me How*:

1. Klicka på **Start** och sedan på **Help and Support**.
2. Klicka på **User and system guides** och sedan på **User's guides**.
3. Klicka på **Tell Me How**.



03R255A01

P/N 3R255 Rev. A01